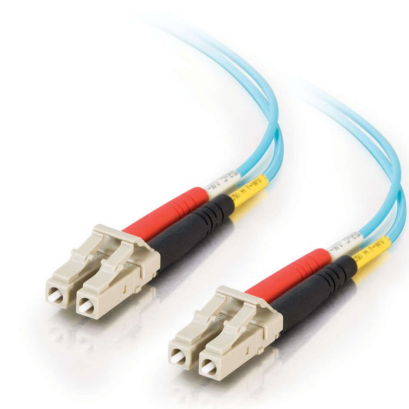


HPE AJ835A Foglio dati



Cavo in fibra ottica HPE AJ835A da LC a LC multimodale OM3 a 2 fibre, 2,0 m, confezione da 1, 491025-001

AJ835A

Cavo in fibra ottica HPE AJ835A da LC a LC multimodale OM3 a 2 fibre, 2,0 m, confezione da 1, 491025-001

Questo cavo in fibra ottica multimodale duplex OM3 è ideale per collegare trannever 10GBase-SR, 10GBase-LRM, SFP+ e QSFP+ per connessioni di rete da 10 gigabit. Questo cavo fornisce la retrocompatibilità con le apparecchiature 50/125 esistenti e il margine di prestazioni necessario per supportare le sorgenti di luce laser LED e VCSEL e le applicazioni Ethernet da 10 gigabit.

Specifiche

- Produttore: HPE
- Numero parte: AJ835A
- P/N di ricambio: 491025-001
- Tipo di cavo: cavo in fibra ottica
- Connettore alla prima estremità: (1) Duplex LC maschio
- Connettore sulla seconda estremità: (1) Duplex LC maschio
- Lunghezza: 2,0 m
- Colore: Acqua

Caratteristiche

- Fibra ottica multimodale 3 (OM3) che supporta 2000 MHz.km EMB a 850 nm.
- 10 Gigabit trasferisce fino a 300 metri utilizzando una sorgente VCSEL da 850 nm
- Dimensioni del connettore LC: 10,75 mm di altezza x 12,5 mm di larghezza x 50 mm di profondità (con clip duplex installata)
- Perdita massima del connettore: 0,50 dB
- Perdita tipica del connettore: 0,30 dB
- Perdita di ritorno tipica: -25 dB
- Materiale tampone: PVC
- Tampone OD: 900 μ m
- Materiale rivestimento: PVC (grado riser OFNR)
- Guaina OD: 1,8 mm
- Carico di trazione dell'installazione: 100 N (445 libbre)
- Carico di trazione a lungo termine: 50 N (222 libbre)
- Carico di trazione massimo: 100 N/cm
- Installazione (caricata) Raggio di curvatura minimo: 5,0 cm (1,97 pollici)
- Raggio di curvatura minimo a lungo termine (senza carico): 3,0 cm (1,2 pollici)
- Resistenza allo schiacciamento: 750 N/cm
- Resistenza agli urti: 1.000 cicli
- Resistenza alla flessione: 5.000 cicli
- Attenuazione a 1300 nm: 1,0 dB/km
- Attenuazione a 850 nm: 3,5 dB/km
- Temperatura di esercizio: da -20°C a +70°C

[Acquista ora](#)