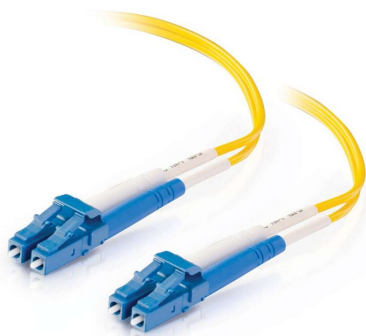


HPE AK346A Foglio dati



Cavo Fibre Channel LC/LC monomodale HPE AK346A da 5 m

AK346A

Cavo Fibre Channel LC/LC monomodale HPE AK346A da 5 m

Soluzione economica che fornisce larghezza di banda e velocità di trasmissione elevate su lunghe distanze. Con terminazione da LC a SC, questo cavo patch in fibra ottica di alta qualità è specificamente progettato per applicazioni Gigabit Ethernet. Il processo di stampaggio a iniezione brevettato fornisce a ciascuna connessione una maggiore durata nel resistere a strappi, sollecitazioni e impatti dovuti all'installazione dei cavi.

Ogni cavo viene ispezionato otticamente al 100% e testato per la perdita di inserzione prima di riceverlo. Un design della giacca a prova di strappo circonda la popolare fibra monomodale 9/125, immune alle interferenze elettriche.

Specifiche

- Produttore: HPE
- Numero parte: AK346A
- Tipo di cavo: cavo in fibra ottica
- Connettore alla prima estremità: (1) Duplex LC maschio
- Connettore sulla seconda estremità: (1) Duplex LC maschio
- Lunghezza: 5 mt
- Colore: giallo

Caratteristiche

- Dimensioni del connettore LC: 10,75 mm di altezza x 12,5 mm di larghezza x 50 mm di profondità (con clip duplex installata)
- Perdita massima del connettore: 0,50 dB
- Perdita tipica del connettore: 0,30 dB
- Perdita di ritorno tipica: -55 dB
- Materiale tampone: PVC
- Tampone OD: 900 μ m
- Materiale rivestimento: PVC (grado riser OFNR)
- Guaina OD: 1,8 mm
- Carico di trazione dell'installazione: 100 N (445 libbre)
- Carico di trazione a lungo termine: 50 N (222 libbre)
- Carico di trazione massimo: 100 N/cm
- Installazione (caricata) Raggio di curvatura minimo: 5,0 cm (1,97 pollici)
- Raggio di curvatura minimo a lungo termine (senza carico): 3,0 cm (1,2 pollici)
- Resistenza allo schiacciamento: 750 N/cm
- Resistenza agli urti: 1.000 cicli
- Resistenza alla flessione: 5.000 cicli
- Attenuazione a 1550 nm: 0,25 dB/km
- Attenuazione a 1310 nm: 0,35 dB/km
- Temperatura di esercizio: da -20°C a +70°C

[Acquista ora](#)