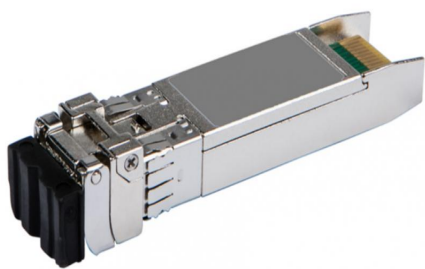


HPE JL486A Foglio dati



Ricetrasmittitore Aruba JL486A 25G SFP28 LC LR 10 km SMF

JL486A

Ricetrasmittitore Aruba JL486A 25G SFP28 LC LR 10 km SMF

Ricetrasmittitore Aruba 25G SFP28 LC LR 10 km SMF

SKU # JL486A

Specifiche

- Differenziatore: ricetrasmittitore 25G SFP28 LC LR 10km SMF per l'utilizzo in prodotti Aruba selezionati.
- Garanzia: per la copertura della garanzia del prodotto, consultare il riepilogo della garanzia del prodotto Aruba <https://www.arubanetworks.com/assets/support/warranty-coverage-quick-reference.pdf>
- Peso: 0,1 libbre
- Peso: 20 grammi
- Dimensioni minime (A x L x P): 0,5 x 0,6 x 2,2 pollici
- Dimensioni minime (A x L x P): 1,3 x 1,5 x 5,6 cm

Per ulteriori informazioni su questo HPE Aruba JL486A, visitare il sito Web HPE:

<https://buy.hpe.com/us/en/options/transceivers/transceivers/networking-sfp28-form-factor/aruba-25g-sfp28-lc-lr-10km-smf-ricetrasmittitore/p/jl486a>

[Acquista ora](#)