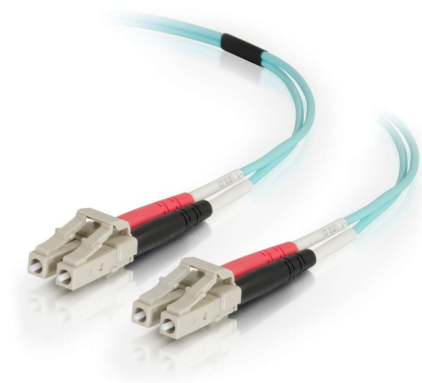


HPE QK733A Foglio dati



Cavo ottico multimodale HPE PremierFlex OM4 LC/LC da 2 m, 656428-001

QK733A

Cavo ottico multimodale HPE PremierFlex OM4 LC/LC da 2 m, 656428-001

Questo cavo in fibra ottica multimodale duplex OM4 è ideale per collegare ricetrasmittitori 40GBase BiDi 10GBaseSR, SFP+ e QSFP+ per connessioni di rete da 40 e 10 Gigabit. Questo cavo fornisce la retrocompatibilità con le apparecchiature 50/125 esistenti e il margine di prestazioni necessario per supportare le sorgenti di luce laser LED e VCSEL e le applicazioni Ethernet da 40 o 10 gigabit in un data center o in un armadio di cablaggio.

Specifiche

- Produttore: HPE
- Numero parte: QK733A
- Tipo di cavo: cavo in fibra ottica
- Connettore alla prima estremità: (1) Duplex LC maschio
- Connettore sulla seconda estremità: (1) Duplex LC maschio
- Fibra: 50/125 OM4
- Lunghezza: 2 m
- Colore: Acqua

caratteristiche elettriche

- Codice Fibra - T

- Codice opzione prestazioni - 90
- Tipo di fibra ottica - 50 multimodale
- Nomenclatura ISO/IEC 11801 - OM4
- Lunghezza d'onda (nm) - 850/1300
- Attenuazione massima (dB/km) - 3,0/1,0
- Minimo Over Filled Launch (OFL) - 1500/500 MHz km
- Minimo modale effettivo - 4700/— (MHz km)
- Seriale 1 Gigabit Ethernet Distanza (m) - 1000/600
- Seriale 10 Gigabit Ethernet Distanza (m) - 550/—

Caratteristiche fisiche

- Numero di fibre - 2
- Peso nominale kg/km (lb/1000 piedi) - 3,4 (2,3)
- Diametro esterno nominale mm (in) - 2,0 (0,08)
- Raggio minimo di curvatura sotto carico cm (in) - 3,0 (1,2)
- Raggio di curvatura minimo installato cm (in) - 1,0 (0,4)
- Carichi di trazione massimi a breve termine N (lbf) - 220 (48)
- Carichi di trazione massimi a lungo termine N (lbf) - 66 (15)
- Temperatura di stoccaggio: da -40°C a 70°C
- Temperatura di installazione: da 0°C a 60°C
- Temperatura di funzionamento: da 0°C a 70°C
- Omologazioni - NEC, OFNP, CSA FT-6, ICEA S-83-596

[Acquista ora](#)